

Afrykański pomór świń

**Zygmunt Pejsak
PIWet - PIB w Puławach**

2014.

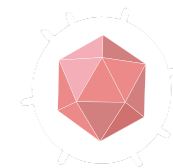
Afrykański pomór świń (ASF)

**nieuleczalna wirusowa
choroba świń i dzików.**

**Ludzie są niewrażliwi na
zakażenie wirusem ASF**

**Wystąpienie ASF
w populacji świń lub
dzików decyduje o tym, że
kraj lub region, traci
prawo eksportu świń i
mięsa wieprzowego.**

**Ogromna oporność
wirusa ASF
na czynniki
środowiskowe**



PRODUKT	PRZEŻYWALNOŚĆ (DNI)
Odkostnione mięso	105
Mięso z kością	105
Mięso mielone	105
Solone mięso odkostnione	182
Solone mięso z kością	182
Gotowane mięso odkostnione	0
Gotowane mięso z kością	0
Mięso konserwowane	0
<u>Suszone mięso odkostnione</u>	300
Suszone mięso z kością	300
<u>Wędzone mięso odkostnione</u>	30
Mięso mrożone	1000
Chłodzone mięso odkostnione	110 (5 m-cy)
Chłodzone mięso z kością	110
Suszony tłuszcz	300
Podroby	105
<u>Skóra/tłuszcz</u>	300

Ogromna oporność na działanie czynników środowiskowych (wysychanie, gnicie, temp., zmiany pH) !!

Warunki	Przeżywalność	Źródło
Krew (4°C)	18 m-cy	lowa, 2006
Kał (20°C)	11 dni	lowa, 2006
Zanieczyszczone kojce	1 m-ąc	lowa, 2006
Temperatura 56°C	70 min.	Mebus i wsp. 1998 W: Foreign Animal Diseases
Temperatura 60°C	20 min.	Mebus i wsp. 1998 W: Foreign Animal Diseases
pH<3.9 lub pH>11.5 (podłoże bez surowicy)	Minuty	Mebus i wsp. 1998 W: Foreign Animal Diseases/Plowright,1994
pH 13.4 podłoże bez surowicy	21 godz.	OIE
pH 13.4 podłoże z 25% serum	7 dni	OIE

- **Wirus ASF ulega zabicciu przez gotowanie w 60 stopniach przez 20 minut.**
- **lub w 71 stopniach przez 1 minutę.**

Sytuacja epizootyczna

w zakresie ASF na:

Świecie

w Europie

i w Polsce

Sytuacja epizootyczna

- ASF występuje w Europie (od 1957 r.). - W 2007 roku wirus ASF został zawleczony do państw leżących na Kaukazie (Gruzja, Armenia, Azerbejdżan) oraz do Rosji;

- W 2014 r. przypadki na Litwie, Polsce, Łotwie, Estonii, Ukrainie.

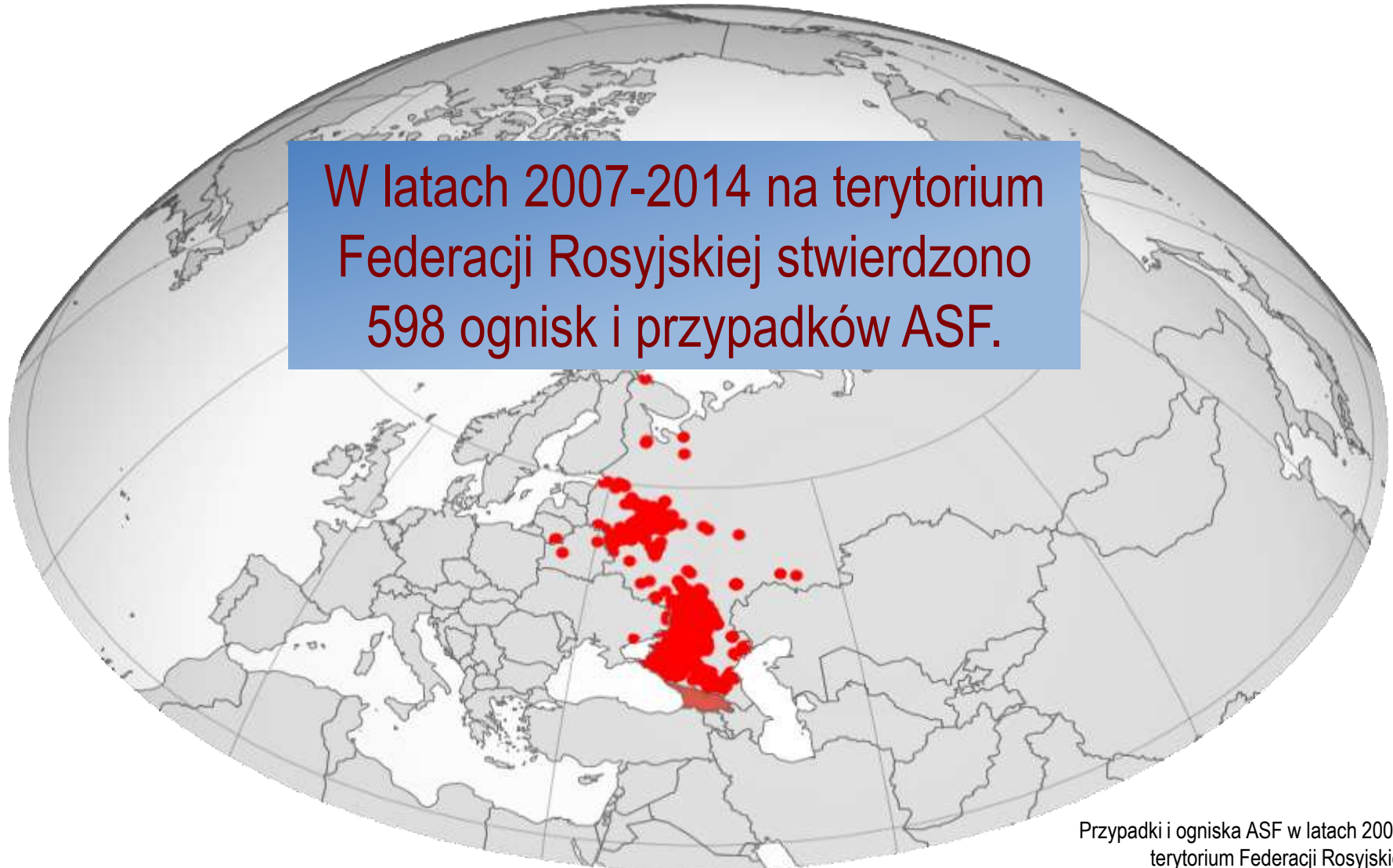
- 15 lutego 2014 stwierdzono pierwszy przypadek ASF w Polsce



Sytuacja epizootyczna

Występowanie ASF w Federacji Rosyjskiej

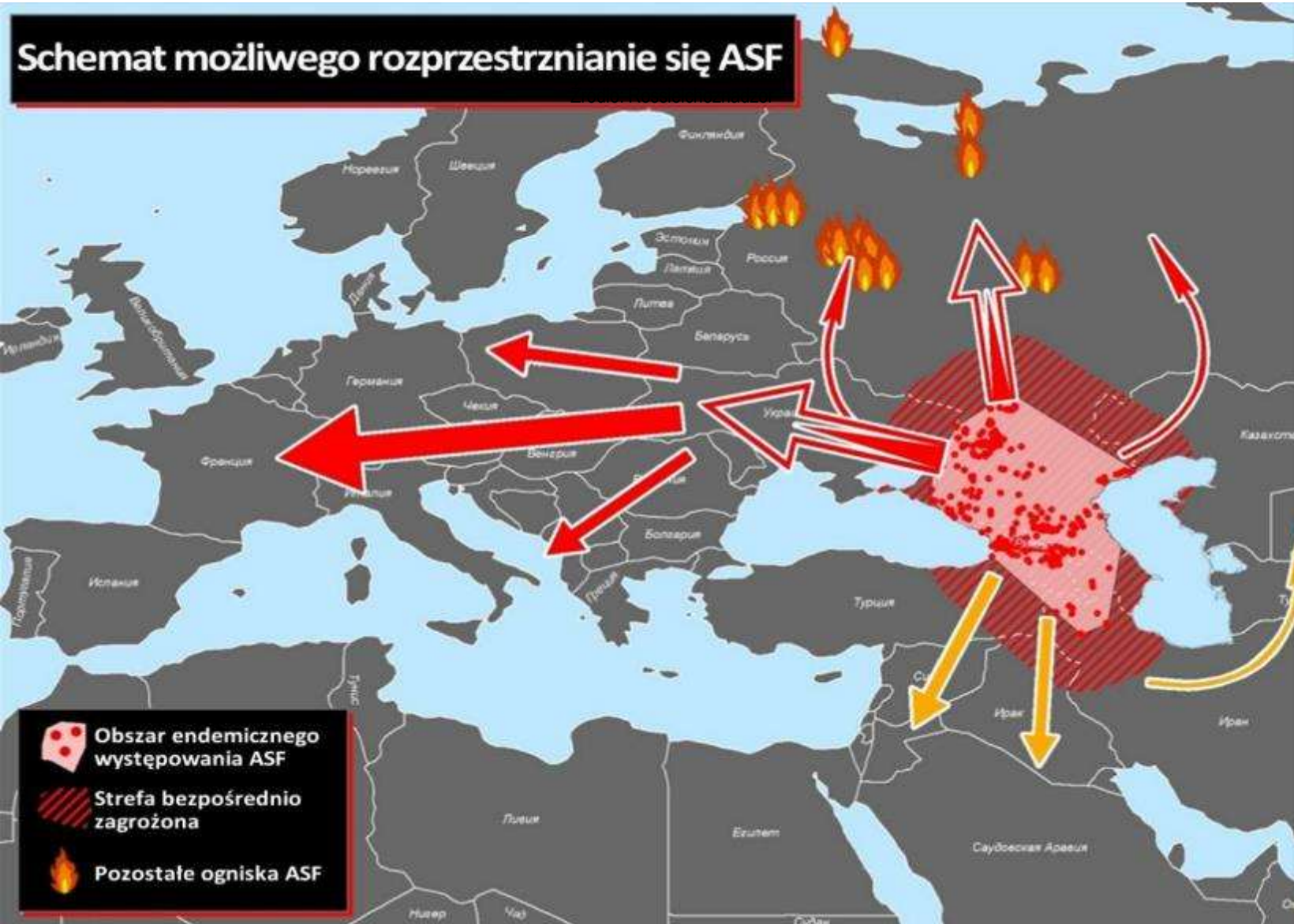
W latach 2007-2014 na terytorium Federacji Rosyjskiej stwierdzono 598 ognisk i przypadków ASF.



Przypadki i ogniska ASF w latach 2007-2014 na terytorium Federacji Rosyjskiej
(źródło: OIE, Rossielchoznadzor, 12.II.2014)

Możliwe drogi przeniesienia

Analiza wg władz weterynaryjnych Federacji Rosyjskiej



Wg
Rossielchoznadzoru
ASF może
przedostać się na
terytorium Unii
Europejskiej:

1. drogą północną (Białoruś, kraje bałtyckie, Polskę i Niemcy);
2. drogą południową (przez Ukrainę, Rumunię i Austrię).

W ostatnich latach
obie drogi zaczęły
się realizować.

W Polsce

w roku 2014 stwierdzono

23 przypadki 2 ogniska

ASF

Prawdopodobne drogi wprowadzenia ASFV na terytorium Polski - wektory



Prawdopodobne drogi wprowadzenia ASFV na terytorium Polski - wektory



Przypadek 1.

Grzybowszczyzna, gm. Szudziałowo, 800 m. od granicy, 14.02.2014 r. dzik - 50 kg
(PCR +, ELISA -)



Przypadek 2.

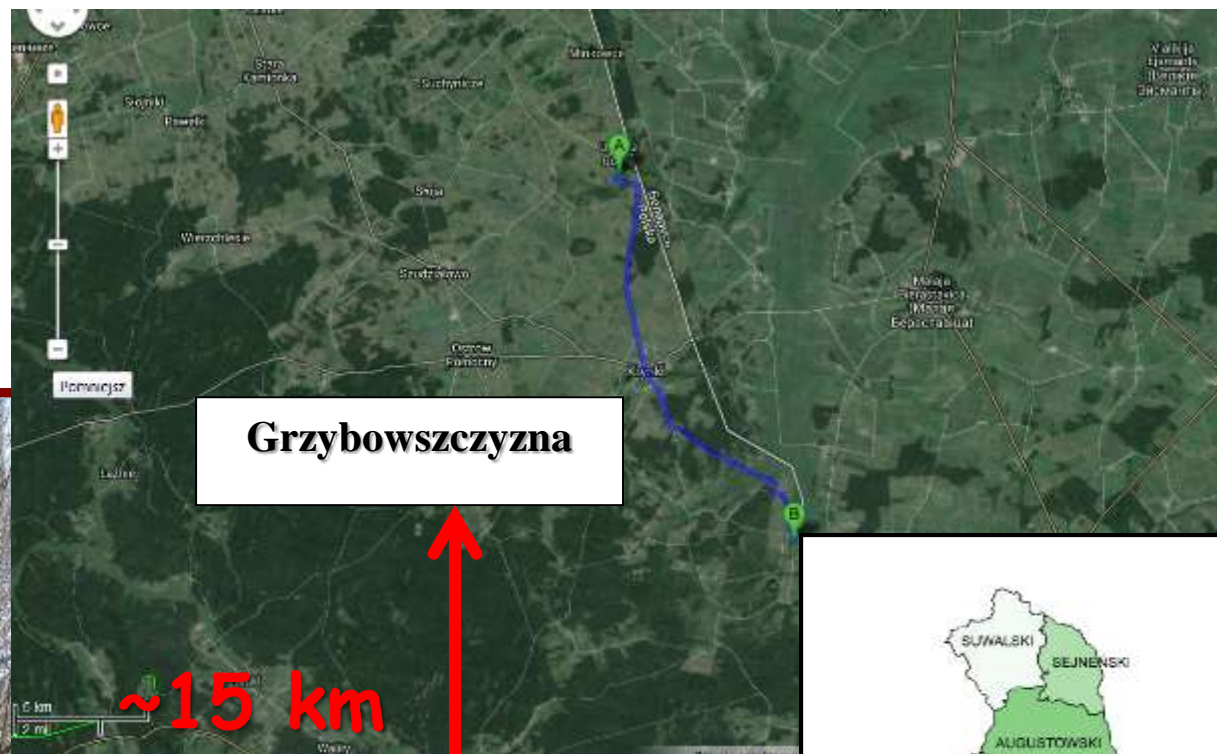
Ozierany Wielkie gm. Krynki 2,5 km od granicy białoruskiej, 18.02.2014. locha 100 kg
(PCR +++ ELISA +) .

- ❖ Powiadomienie o znalezieniu padłego dzika PLW w Sokółce otrzymał od Straży Granicznej
- ❖ 17.02.2014. pobrano próbki do badania w kierunku ASF i przekazano do PIWet-PIB
- ❖ Wynik (+) otrzymano 18.02.2014.
- ❖ Zwłoki dzika utylizowano



Przypadek 2.

Mało prawdopodobne by przypadki miały ze sobą związek.



Ozierany Wielkie



Przypadek 3.

Rudaki, (gm. Krynki) 97 dni później Locha - 90 kg, znaleziona w rzece granicznej Świsłocz
(PCR +++, ELISA +)

Mało prawdopodobne by przypadki lutowe i majowy miały ze sobą związek.



Sytuacja epidemiologiczna w Polsce (na dzień 8.12.2014.)

Sytuacja epidemiologiczna w Polsce utrzymuje się na stabilnym poziomie - od wielu miesięcy występowanie ASFV stwierdza się na terenie 2 powiatów (4 gmin).

Sytuacja zaskakuje wszystkich ekspertów.

Lokalizacja miejsc padłych dzików

Obszar przygraniczny charakteryzujący się niskim poziomem zagospodarowania

- ❖ graniczny rów z wodą lub teren leśny bagnisty,
- ❖ zwłoki w wodzie granicznej rzeki Świsłocz ,
- ❖ trudno dostępne ostępy leśne - brak możliwości dojazdu samochodem,
- ❖ obręb pasa granicznego w bezpośrednim sąsiedztwie oznakowanych numerami słupków granicznych,
- ❖ przy drogach gruntowych lub na polach.
- ❖ najdalsza odległość od granicy – 17 km.

Niekiedy nie typowa lokalizacja padłych dzików



Dwa ogniska choroby:

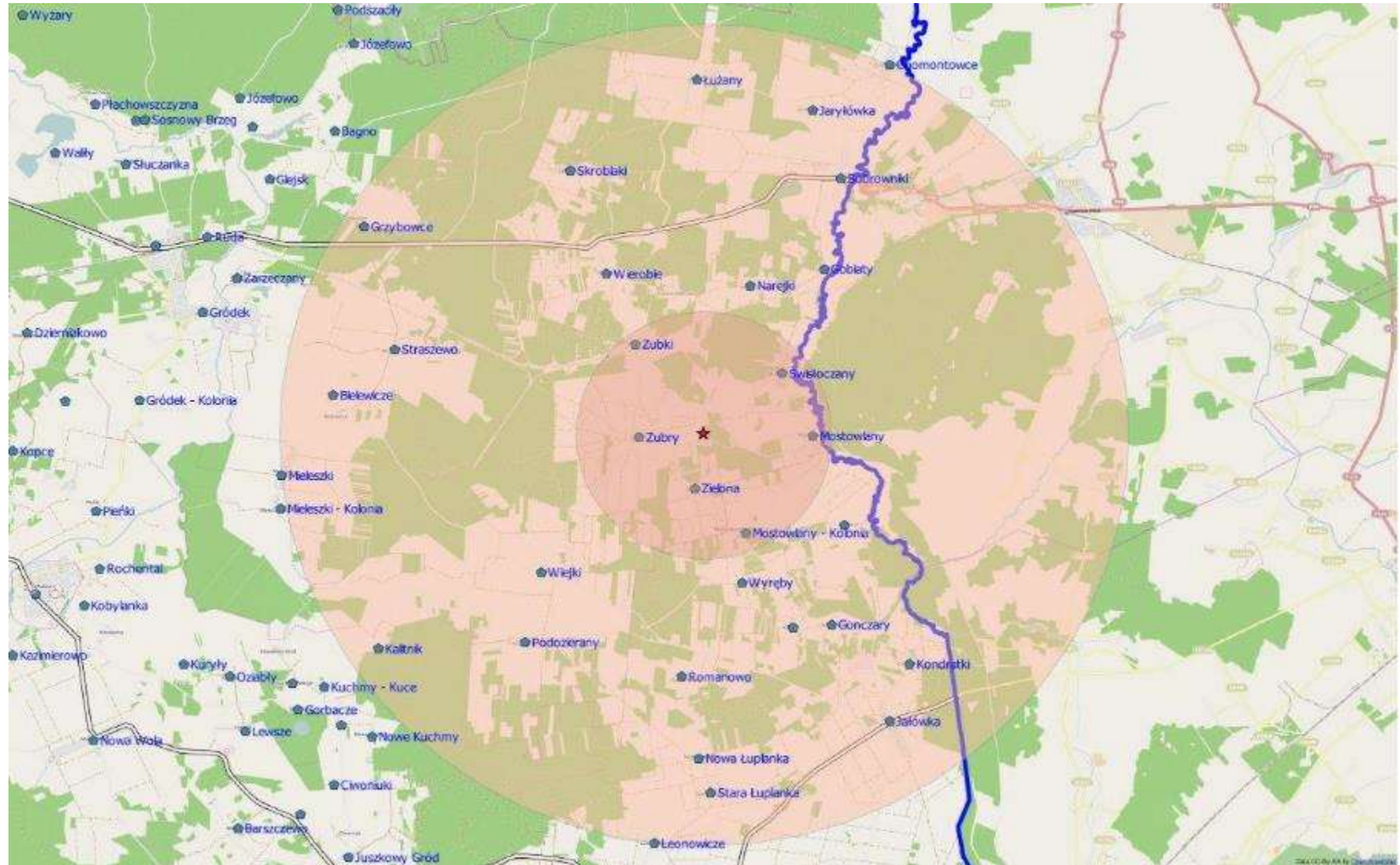
powiat białostocki

1. Zielona, gm. Gródek
21 lipca 2014 roku - 5 świń

2. Józefowo, gm. Gródek
08 sierpnia 2014 roku – 1 świń

Pierwsze Ognisko ASF

23.07.2014, wieś Zielona, gmina Gródek, powiat białostocki



Pierwsze ognisko



19.07.2014

**Informacja przekazana przez
właściciela o złym stanie utrzymywanych
przez niego świń oraz padnięciu jednej.**

**Urzędowy lekarz przeprowadził
badanie kliniczne - jedna świnia –
podwyższona w.c.c., pozostałe klinicznie
zdrowe.**



Pierwsze ognisko



20.07.2014

**Pada kolejna świnia.
Przeprowadzono sekcję.
Próbki do PIWet – PIB.**



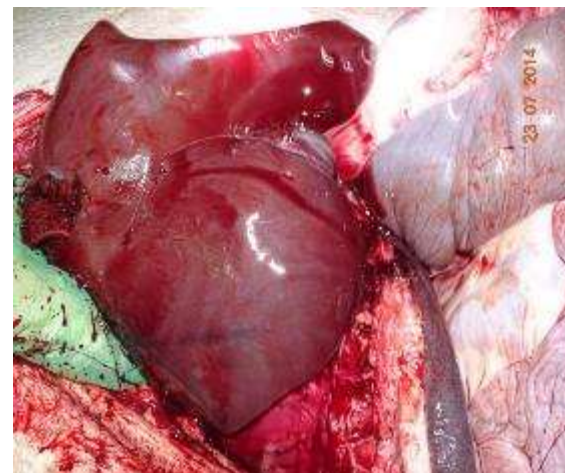
22.07.2014

otrzymano dodatni wyniki +.



23.07.2014

**dokonano zabicia i utylizacji
pozostałych 3 świń.**



Pierwsze ognisko

17.07.2014

przed zgłoszeniem podejrzenia padły
3 świnie, które właściciel zakopał w
pobliżu gospodarstwa.
świnie odkopano i przekazano do
utylizacji.





Pierwsze ognisko

obszar zapowietrzony (okręg zakażony):

- ❖ W ognisku choroby przeprowadzono czynności przeciwezootyczne i administracyjne
 - ❖ przeprowadzono przegląd gospodarstw i spis świń

❖ zlikwidowano 109 świń w 23 gospodarstwach.

Przeznaczone do likwidacji świnię oszacowano wg wartości rynkowej, zwłoki świń utylizowano w zatwierdzonym zakładzie przetwórczym, przeprowadzono czyszczenie i gruntowną dezynfekcję w gospodarstwach (Ekipa Dezynfekcyjna IWet.).





Pierwsze ognisko

obszar zagrożony (okręg zagrożony)

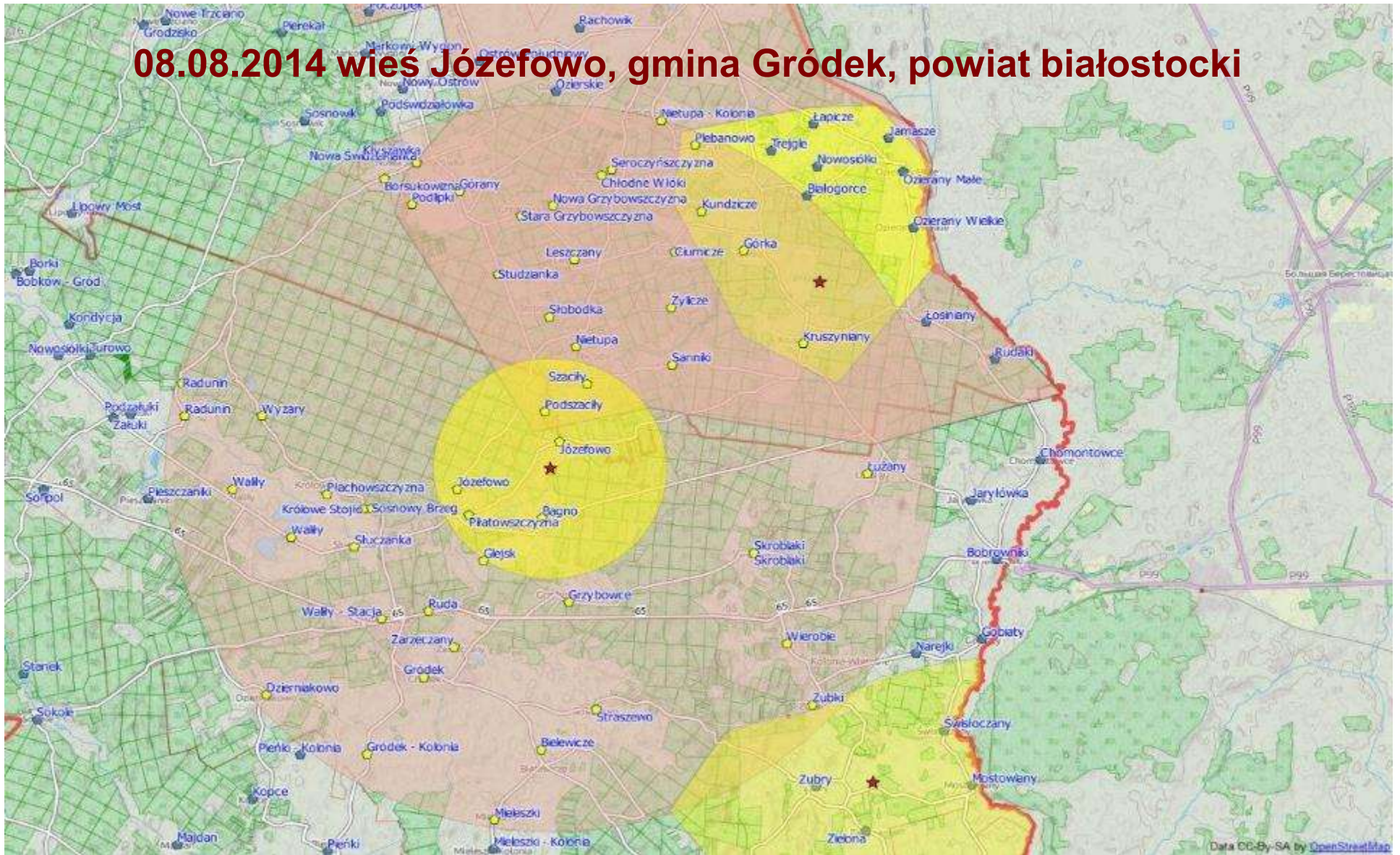
Likwidacja świń :
zabito 171 świń. w 49 gospodarstwach

realizowano czynności związane z wykonaniem rozporządzenia Nr 1/2014 PLW w Białymstoku w zakresie oznakowania obszarów (zapowietrzonego, zagrożonego) oraz wyłożenia mat dezynfekcyjnych na drogach – na granicach obszarów oraz innych uzgodnionych z PLW miejscach.



Drugie ognisko ASF

08.08.2014 wieś Józefowo, gmina Gródek, powiat białostocki



Drugie ognisko



Drugie ognisko

05.08.2014

PLW w Białymstoku otrzymał informację o złym stanie zdrowia świni w gospodarstwie w Józefowie. Zgłoszenia dokonał właściciel zwierzęcia.

Urzędowy lekarz weterynarii, przeprowadził badanie kliniczne. Stwierdzono: podwyższoną w.c.c., zaróżowienie powłok skórnych, zwierzę wykazywało brak apetytu i łaknienia, było apatyczne. Stwierdzono podejrzenie różycy i w tym kierunku wdrożono leczenie.

Ze względu na ryzyko ASF gospodarstwo objęto ścisłym nadzorem.



Drugie ognisko

06.08.2014

Po leczeniu urzędowy lekarz weterynarii poinformował PLW o braku poprawy stanu zdrowia świni. Przeprowadzono ponowne badanie kliniczne.

Stwierdzono: duszność, zasinienie uszu, pienisty wypływ z jamy ustnej, guzkowate wybroczyny na lewej łopatce.

PLW podjął decyzję o zabiciu świni

Sekcja zwłok wykazała: krwawe wylewy na prawym udzie i łopatce, powiększenie śledziony, przekrwienie płuc i węzłów chłonnych.



Drugie ognisko

Próbki wysłano do badania w kierunku ASF do PIWet-PIB w Puławach.

Zwłoki świni przekazano do utylizacji.

Budynek i teren poddano dezynfekcji.

Najbliższe gospodarstwo znajdowało się w odległości ok. 500 metrów, 13 km do granicy państwa.

w gospodarstwie nie utrzymywano świń



Drugie ognisko

W obszarze zapowietrzonym:

- ❖ w ognisku choroby przeprowadzono czynności przeciwepizootyczne i administracyjne,
- ❖ w obszarze przeprowadzono przegląd 52 gospodarstw
- nie stwierdzono świń



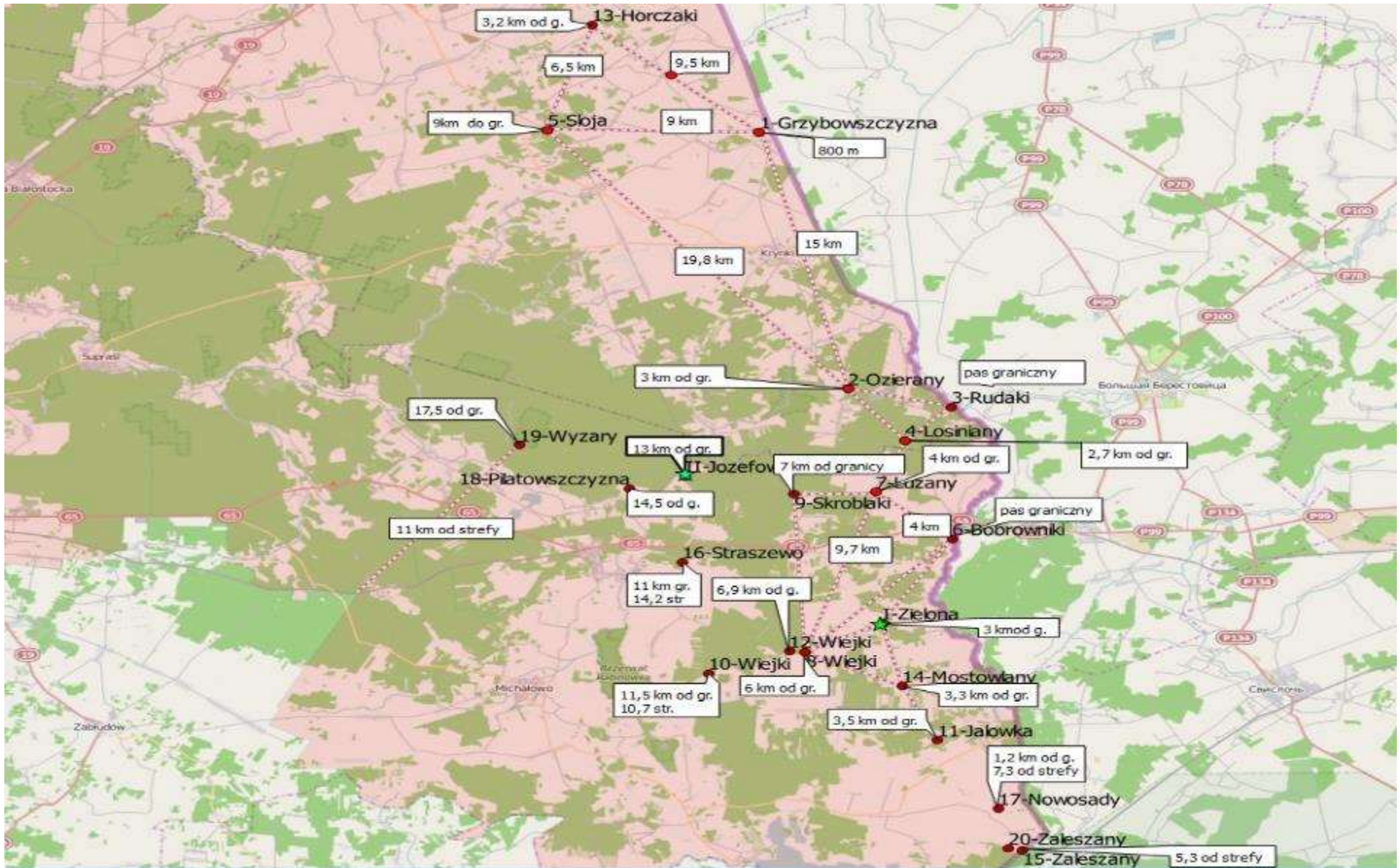
Drugie ognisko

W obszarze zagrożonym:

- ❖ przeprowadzono przeglądy gospodarstw zlokalizowanych w tym obszarze,
- ❖ Łącznie w obszarze zabito 66 świń w 20 gospodarstwach.
 - ❖ 23 - w 2 gospodarstwach powiatu sokólskiego
 - ❖ 43 w 18 gospodarstwach powiatu białostockiego + 1 świnia z ogniska



ASF aktualna sytuacja podlaskie



**Zwalczanie ASF polega
w pierwszej kolejności
na uniemożliwieniu
wprowadzenia wirusa
ASF na obszar kraju.**

Aktualnie

najważniejszym jest nie dopuszczenie do zawleczenia wirusa do stada świń i nie dopuszczenie do szerzenia się ASFV w populacji dzików...

Za ochronę stada
przed ASFV
odpowiada właściciel
gospodarstwa.

Świadomość możliwości
przedostania się ASFV do krajowej
populacji dzików i świń

oraz

przestrzeganie zasad
bioasekuracji są punktami
krytycznymi w zakresie zapobieżenia
rozprzestrzenienia się ASF w Polsce.

Co należy robić by
nie dopuścić do
wejścia wirusa do
stada świń.

Solidnie zabezpieczyć chlewnię

- Odpowiednie ogrodzenie;
- Ograniczenie do niezbędnego minimum liczby osób wizytujących: wszyscy – w tym lekarze wet. prywatni i inspekcja powinni zmieniać obuwie i okrycia wierzchnie. Tam gdzie możliwe powinni przechodzić przez śluzę z pryszcznicem.
- Osoby postronne wpuszczają do chlewni jeżeli nie miały kontaktu ze świniami w okresie 72 h.

Solidnie zabezpieczyć chlewnię

- Zamykać bramy wjazdowe oraz drzwi.
- Pracownicy chlewni (ograniczyć do minimum, nie mogą mieć własnych świń, nie biorą udziału w polowaniach w tym nagonce, nie wnoszą na teren chlewni produktów wieprzowych i dziczyzny).

Właściciele stad świń powinni:

wycofać się z polowań na dziki;

uświadomić pracowników o zagrożeniu

i konieczności przestrzegania określonych zasad;

stworzyć warunki ograniczające

możliwość wejścia ASFV do fermy (maty, baseny dezynfekcyjne, myjnie samochodowe, etc).

Właściciele stad świń powinni:

- Ograniczyć do minimum wjazdy samochodów na teren gospodarstwa.
- Wjeżdżający samochód musi być umyty, zdezynfekowany i wysuszony, powinno być to potwierdzone stosownymi dokumentami.
- Samochody muszą przejeżdżać przez nieckę wypełnioną zawsze aktywnym środkiem dezynfekcyjnym (głównie soda kaustyczna lub VIRKON).

Właściciele stad świń powinni:

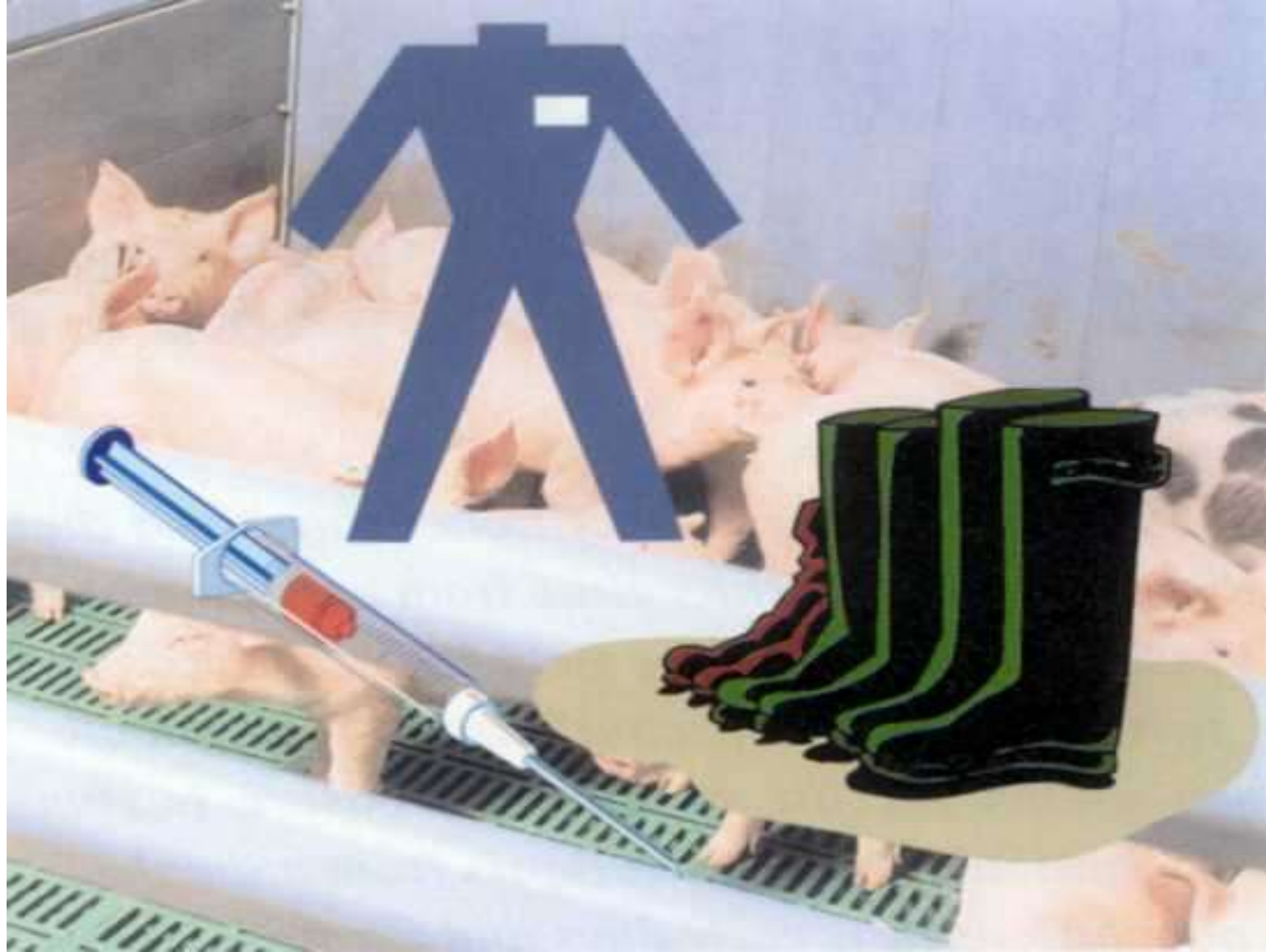
- Ograniczyć do niezbędnego minimum zakupy świń.
- Jeżeli zakup jest konieczny kupować świnię w znanych źródłach, a przed włączeniem do stada poddać 21 dniowej kwarantannie.









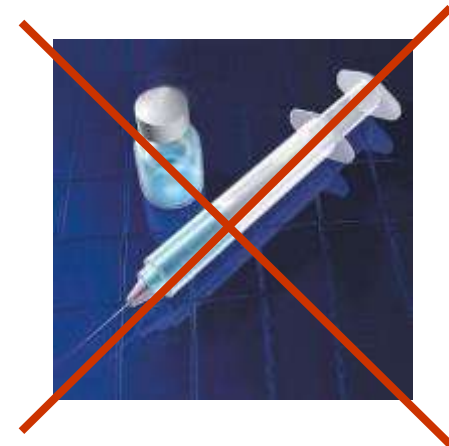


W przypadku zakażenia stada ASFV najważniejsze jest szybkie wykrycie jego obecności w populacji świń.

Sukces w obronie kraju
przed ASFV zależy
w istotnym stopniu od
sprawności działania
inspekcji weterynaryjnej i
innych odpowiednich służb.

Szybkie wykrycie ASFV
w stadzie oraz ograniczenie
możliwości szerzenia się
choroby zależy przede
wszystkim od hodowców i
producentów świń...

Zwalczanie



- Zakaz leczenia !!!
- Brak szczepionek

Zwalczanie



Metody administracyjne





Brazylia, przykład godny
naśladowania w aspekcie
- zwalczania



Zwalczanie

MONITORING

wśród:

- **dzików**
- **w stadach świń, ze zwiększonymi padnięciami**

**W PRZYPADKU
STWIERDZENIA ASF
I LIKWIDACJI STADA
WŁAŚCICIEL
OTRZYMUJE PEŁNE
ODSZKODOWANIE**

WYSTĄPIENIE ASF

W POLSCE

JEST OGROMNYM WYZWANIEM

ORAZ SPRAWDZIANEM ŚWIADOMOŚCI
WŁAŚCICIELI ŚWIŃ

I SKUTECZNOŚCI DZIAŁANIA

WIELU RÓŻNYCH SŁUŻB.

**NIEODPOWIEDZIALNOŚĆ
ROLNIKÓW,
LUB SPÓŹNIONE CZY NIESKUTECZNE
DZIAŁANIA
ODPOWIEDZIALNYCH SŁUŻB
MOGĄ DOPROWADZIĆ DO ZAŁAMANIA
PRODUKCJI ŚWIŃ I MILIARDOWYCH
STRAT .**



DZIĘKUJĘ